



# PLAN PRACY 2013 – 2014

## Namiestnictwo Zuchowe „Tropicana”



Hufiec ZHP Kraków Nowa Huta  
Im. Mariusza Zaruskiego  
*Chorągiew Krakowska*

## I. Charakterystyka namiestnictwa

Namiestnictwo Zuchowe w Hufcu Kraków Nowa Huta pod nazwą „Tropicana” istnieje od 2003 roku zrzesza jednocześnie gromad zuchowych z sześciu nowohuckich środowisk.

*Wykaz gromad zuchowych:*

Szczep Bartoszewcy:

- 3 GZ „Smerfna Brygada”,
- 15 GZ „Kosynierzy”,

Szczep Halny:

- 7 GZ „Wesołe Bractwo”,
- 17 GZ „Malowana Tęcza”,

Szczep Kolorowy:

- 14 GZ „Słoneczniki”,

Szczep Orogen:

- 6 GZ „Dzieci Słońca”,

Szczep Tęczowy:

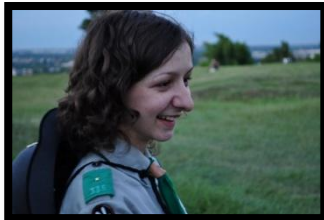
- 1 GZ „Kubusie Puchatki”,
- 2 GZ „Polne Kwiatki”,
- 4 GZ „Krasnoludkowy Ród”,
- 16 GZ „Żeglarze Czarniej Perły”,

Szczep Unia

- 9 GZ „Wielki Athapaskan”.

## II. Zespół namiestnictwa

### 1. Namiestnik zuchowy – pwd. Ewa Stokłosa HO



*Namiestnik od:* czerwca 2013,

*Członek namiestnictwa od:* października 2011,

*Inne funkcje:* zastępca komendanta szczepu Tęczowy,

*Kursy:* Kurs drużynowych organ. MH ZKK Hufca Kraków

Nowa Huta i Hufca Kraków Podgórze „Alma Mater” 2009,

Kurs Podharc mistrzowski organ. ZHP Chorągiew

Krakowskiej ZKK Wierchy „Redyk” 2013

*Staż pracy z zuchami:* od stycznia 2008 roku,

*Prywatnie:* studentka 3 roku Ochrony Środowiska

na Uniwersytecie Rolniczym

*E-mail:* ewa.stoklosa@zhp.net.pl

### 2. Członek namiestnictwa – pwd. Anna Marat HO

*Członek namiestnictwa od:* października 2011

*Kursy:* Kurs drużynowych organ. MH ZKK Hufca Kraków

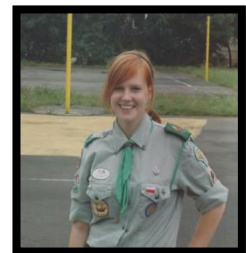
Nowa Huta i Hufca Kraków Podgórze „Alma Mater” 2009,

*Staż pracy z zuchami:* od września 2007 roku

*Prywatnie:* studentka 2 roku Ekonomii na Uniwersytecie

Rolniczym

*E-mail:* anna.marat@zhp.net.pl



### 3. Członek namiestnictwa – pwd. Aleksandra Orczyk HO

*Członek namiestnictwa od:* czerwca 2011, wcześniej współpracownik od września 2010,

*Inne funkcje:* zastępca komendanta szczepu Kolorowy

*Kursy:* Kurs drużynowych organ. Hufiec ZHP Kraków Nowa Huta ZKK „QRS” - „Alma Mater” 2011, Kurs Podharc mistrzowski organ. ZHP Chorągiew Krakowskiej ZKK Wierchy „Redyk” 2013,

*Staż pracy z zuchami:* od 2009 roku

*Prywatnie:* Abiturientka ekonomii Uniwersytetu Jagiellońskiego

*E-mail:* aleksandra.orczyk@gmail.com



### 4. Członek namiestnictwa – pwd. Przemysław Machaj HO

*Członek namiestnictwa od:* września 2010,

*Kursy:* Kurs drużynowych organ. Hufiec Kraków Śródmieście „W sieci” 2008, Kurs Podharc mistrzowski Hufiec Kraków Nowa Huta ZKK „QRS” - „Navigator” 2011,

*Staż pracy z zuchami:* od 2007 roku

*Prywatnie:* student 3 roku Zarządzania w administracji na Wyższej Szkole Europejskiej

*E-mail:* przemyslaw.machaj@zhp.net.pl



### 5. Współpracownik namiestnictwa – pwd. Wioletta Pawłowska HO

*Współpracownik namiestnictwa od:* września 2013

*Inne funkcje:* zastępca komendanta szczepu Unia

*Kursy:* Kurs drużynowych organ. Hufiec ZHP Kraków Nowa Huta ZKK „QRS” - „Alma Mater” 2009

*Staż pracy z zuchami:* od 2005 roku

*Prywatnie:* studentka 1 roku Ekonomii na Uniwersytecie Ekonomicznym

*E-mail:* wiola.pawlowska@zhp.net.pl



## III. Podział zadań

### EWA STOKŁOSA

- Plan pracy namiestnictwa, koordynacja jego realizacji,
- Sprawdzanie planów pracy gromad,
- Kontakt ze szczepowymi, Komisją Stopni Instruktorskich, Kapitułą Stopni Harcerskich, Referatem Zuchowym Chorągwi Krakowskiej oraz Wydziałem Zuchowym Głównej Kwatery,
- Tablica namiestnictwa w lokalu hufca,
- Przekazywanie informacji z Komendy Hufca, Komendy Chorągwi,
- Zwoływanie spotkań zespołu, motywowanie do kontaktów z szczepami za które dana osoba odpowiada,

### ANNA MARAT

- Rywalizacja kadry: motywowanie kadry do informowania, dodawanie punktów do ewidencji, przesyłanie informacji do miesięcznika i na funpage,
- Finanse,
- Sprawy logistyczne, finansowe każdej akcji namiestnictwa,

## ALEKSANDRA ORCZYK

- Konto e-mail namiestnictwa,
- Ewidencja kadry namiestnictwa,

## PRZEMYSŁAW MACHAJ

- Rywalizacja Gromad motywowanie kadry do informowania, dodawanie punktów do ewidencji, przesyłanie informacji do miesięcznika i na funpage.
- Koordynowanie wizytacji: ustalanie wizytujących, gromadzenie arkuszy, dodawanie punktów,
- Zarządzanie funpage'em na portalu [www.facebook.com](http://www.facebook.com)
- Konkurs na logo namiestnictwa

## WIOLETTA PAWŁOWSKA

- Miesięcznik namiestnictwa

### 1. Akcje

<i>Inauguracja Roku Harcerskiego Hufca</i>	– szef zespołu: Przemysław Machaj, zespół: Anna Marat, Ewa Stokłosa, Wioletta Pawłowska
<i>Zuchmitting</i>	– szef zespołu: Aleksandra Orczyk, zespół: Przemysław Machaj, Anna Marat
<i>Kurs przybocznych Lodowisko</i>	– komendantka: Ewa Stokłosa, zastępca: Wioletta Pawłowska, – Anna Marat,
<i>Warsztaty dla kadry</i>	– szef zespołu: Przemysław Machaj, zespół: Anna Marat, Ewa Stokłosa
<i>Ognisko</i>	– Aleksandra Orczyk
<i>Impreza Artystyczna Hufca</i>	– do pomocy z namiestnictwa: Ewa Stokłosa, Anna Marat, Wioletta Pawłowska, Przemysław Machaj

### 2. Szczepy

Bartoszewcy	– Przemysław Machaj,
Halny	– Anna Marat,
Kolorowy	– Aleksandra Orczyk,
Orogen	– Ewa Stokłosa,
Tęczowy	– Ewa Stokłosa,
Unia	– Wioletta Pawłowska.

## IV. Cele na rok 2013/2014

### 1. Pole: Działalność gromad zuchowych

*Niektóre zadania są powiązane z kilkoma obszarami*

*Wspieranie drużynowych, motywacja do działalności, podniesienie jakości działających jednostek. Pełnienie w większym stopniu funkcji doradczej, pomocniczej, zamiast programowej czy nadzorczej.*

- cotygodniowe dyżury namiestnika w miesiącach: wrzesień, październik,
- podział koordynowania jednostek zuchowych poszczególnych szczebli wśród zespołu namiestnictwa, dzięki czemu każdy członek będzie miał stały kontakt z kadrą zuchową danego szczebla, co umożliwi śledzenie aktualnej sytuacji gromad, by móc pomagać im efektywniej,
- minimum jedna wizytacja gromad w ciągu roku,
- działające współzawodnictwo między gromadami – aktualizowane minimum raz w miesiącu, podawanie stanu współzawodnictwa do wiadomości w numerach miesięcznika,
- reaktywacja współzawodnictwa między drużynowymi, przybocznymi mającej na celu nagrodzenie aktywnych i rozwijających się drużynowych oraz przybocznych,
- aktywność na funpage'u namiestnictwa na portalu [www.facebook.com](http://www.facebook.com), stały kontakt mailowy, przesyłanie ciekawych informacji,
- promocja akcji namiestnictwa z minimum miesięcznym wyprzedzeniem,
- przypominanie o akcjach, o współzawodnictwie każdego drugiego dnia miesiąca,
- powstanie miesięcznika namiestnictwa,
- aktualizacja strony internetowej namiestnictwa,
- promowanie rozwoju na wyższym szczeblu struktury: przesyłanie informacji z Komendy Hufca, Komendy Chorągwi, Referatu Zuchowego Chorągwi, Wydziału Zuchowego Głównej Kwatery, pozyskiwanie nowych członków zespołu na rok 2014/2015,

*Przeszkolenie kadry – doskonalenie warsztatu*

- warsztaty metodyczne podczas Inauguracji Roku Harcerskiego Hufca,
- stworzenie kadry kursu przybocznych zuchowych (w ramach Kursu Przybocznych organizowanego przez Hufcowy Zespół Kadry Kształcącej „QRS”),
- zajęcia metodyczne w ramach dwudniowych warsztatów kadry zuchowej hufca,
- poradniki zawarte w miesięczniku namiestnictwa,

*Integracja kadry gromad*

- blok zajęciowy podczas Inauguracji Roku Harcerskiego Hufca,
- wyjście integracyjne na lodowisko,
- warsztaty namiestnictwa dla kadry gromad zuchowych (zawierających zajęcia dotyczące metodyki zuchowej, technik harcerskich, rozwoju osobistego, a także zawierających czas na integrację kadry),
- ognisko podsumowujące rok zuchowy,
- prezentacja kadr gromad na funpage'u namiestnictwa na portalu [www.facebook.com](http://www.facebook.com),

*Akcje dla gromad zuchowych*

- zorganizowanie akcji Zuchmitting w formie gry miejskiej, skierowanej do gromad zuchowych,
- proponowanie pomocy w organizacji akcji szczebli w pionie zuchowym,
- współorganizowanie Imprezy Artystycznej Hufca,

2. Pole: Kontakt z komendami szczechu  
*Poprawienie wizerunku namiestnictwa u komend szczechów jako jednostki pomocnej, posiadającej odpowiednią wiedzę i zainteresowanej gromadami zuchowymi hufca*

- kontakt mailowy informujący o bieżących działaniach namiestnictwa (organizowaniu akcji, pełnieniu dyżuru) oraz o aktywnościach gromad danego szczechu (zatwierdzenie planu pracy, udział w akcji, wizytacja),
- udział namiestnika (w pojedynczych przypadkach członka zespołu) w radach hufca i dodatkowych organizowanych spotkaniach, mający na celu stały kontakt z komendami szczechów, posiadanie bieżącego oglądu na sprawy środowisk,
- dyspozycyjność w razie potrzeby indywidualnych spotkań z komendantami czy przedstawicielami szczechu,
- oferowanie pomocy przy akcjach szczechu w pionie zuchowym, tj. rajdach, festiwalach,

## V. Obrzędowość namiestnictwa

Od 2003 roku obrzędowość naszego namiestnictwa jest ściśle związana z tropikalną wyspą, staramy się to pokazać w poniższych elementach:

Nazwa: TROPICANA

Okrzyk: Jeśli chcesz mieć humor z rana – krzyknij głośno TROPICANA!

Tablica: W lokalu hufca znajduje się tablica hufca przedstawiająca zespół namiestnictwa, wykaz gromad zuchowych hufca oraz ich kadry wraz ze zdjęciami,

Funpage na profilu [www.facebook.pl](http://www.facebook.pl):  
Posiadamy bardzo często aktualizowany profil na portalu społecznościowym [www.facebook.com](http://www.facebook.com), pod adresem: [www.facebook.com/nztropicana](http://www.facebook.com/nztropicana)



Strona internetowa:

Posiadamy stronę internetową namiestnictwa jako podstronę do strony internetowej naszego hufca pod adresem <http://www.krakownowahuta.zhp.pl/nz/index.php>.

Umieszczamy na niej bieżące informacje z życia namiestnictwa, znajdują się na nim informacje o zespole namiestnictwa i gromadach wraz z ich kadrami, załączone są ważne dokumenty w tym plan pracy namiestnictwa.

Miesięcznik namiestnictwa:

Od tego roku co miesiąc kadra gromad otrzyma na swoje maile elektroniczną wersję miesięcznika namiestnictwa. W miesięczniku będą umieszczone informacje o bieżących sprawach namiestnictwa i gromad, poradniki, banki pomysłów, aktualny stan współzawodnictw, artykuły kadry i inne.



### Logo namiestnictwa:

Na początku tego roku zuchowego ogłosiliśmy konkurs na logo naszego namiestnictwa, chcielibyśmy posiadać nowoczesną grafikę związaną z naszą obrzędowością.

Konkurs powinien zostać podsumowany pod koniec października i od tego momentu będziemy mogli się pochwalić nowym logo zespołu.

### Współzawodnictwa

Współzawodnictwo kadry		Współzawodnictwo gromad	
10 – 50 pkt	Konkurs na logo namiestnictwa (+nagroda rzeczowa)	10 – 50 pkt	Plan pracy
20 pkt	Udział w Inauguracji Roku Harcerskiego Hufca	15 – 25 pkt	Meldunek
30 pkt	Udział w warsztatach dla kadry zuchowej organizowanych przez Namiestnictwo	0 – 158 pkt	Wizytacja
10 pkt	Udział w wyjściu integracyjnym na lodowisko	5 pkt	Wyjście w ramach zbiórki
1 – ...	Udział w konkursach Namiestnictwa, Hufca, Chorągwi	10 pkt	Wyjście całodniowe
10-30 pkt	Rozwój własny (otwarcie, zamknięcie stopnia, inne)	30 pkt	Organizacja biwaku gromady
10 – 20 pkt	Udział w akcjach Chorągwi	5 – 30 pkt	Organizacja akcji gromady nieujętej
15 – 25 pkt	Artykuł do miesięcznika	4 pkt	Udział w 1-dniowej akcji szczepu
5 pkt	Terminowe zgłoszenie	15 pkt	Udział w rajdzie, biwaku szczepu
5 – 30 pkt	Inne	30 pkt	Udział w akcji namiestnictwa
		1 - ...	Udział w konkursach
		5 pkt	Terminowe zgłoszenie

## VI. Harmonogram akcji i działań

Termin		Akcja	Odpowiedzialny	Odbiorcy	Rozpoczęcie przygotowań
WRZESIEŃ	3	Miesięcznik	Wioletta Pawłowska	Kadra gromad	
	7-9	Inauguracja Roku Harcerskiego Hufca	Komenda Hufca (bloki zajęciowe NZ : Przemysław Machaj, Wioletta Pawłowska, Ewa Stokłosa, Anna Marat)	Kadra gromad	<u>Sierpień</u>
	25, 30	Terminy oddania planów pracy gromad	Ewa Stokłosa	Drużynowi gromad zuchowych	<u>Sierpień</u> – wysyłanie informacji o ustaleniach, <u>sierpień/wrzesień</u> – pomoc drużynowym
PAŹDZIERNIK	Cały miesiąc	Prezentacja zespołu namiestnictwa i gromad na funpage'u	Anna Marat		
	3	Miesięcznik	Wioletta Pawłowski	Kadra gromad	
	10	Termin nadsyłania aktywności do punktacji	Anna Marat, Przemysław Machaj	Kadra gromad	<u>1 miesiąca</u> - przypomnienie
	11	Termin oddania meldunków	Ewa Stokłosa	Kadra gromad z gromadami	<u>Sierpień</u> – informacje wstępne, <u>Wrzesień</u> - przypomnienia
	12	Zuchmitting – gra miejska	Aleksandra Orczyk – szef zespołu, Przemysław Machaj, Anna Marat	Gromady zuchowe	<u>Przełom sierpień/wrzesień</u> – informacja dla drużynowych. <u>Pierwszy tydzień września</u> – spotkanie zespołu – „burza mózgów”, rozpoczęcie przygotowań
	15	Termin nadsyłania prac na konkurs „Logo Namiestnictwa”	Przemysław Machaj		<u>Sierpień</u> – informacje wstępne, <u>Wrzesień</u> - przypomnienia
	Cały miesiąc	Prezentacja zespołu namiestnictwa i gromad na funpage'u	Anna Marat		



LISTOPAD	3	Miesięcznik	Wioletta Pawłowska	Kadra gromad	
	8 - 11	I zjazd kursu przybocznych	ZKK „QRS”, Pion zachowy: Komendantka: Ewa Stokłosa, Z-ca: Wioletta Pawłowska	Przyboczni gromad zachowych	<u>Połowa września</u> – rozpoczęcie przygotowań,
	10	Termin nadsyłania aktywności do punktacji	Anna Marat, Przemysław Machaj	Kadra gromad	<u>1 miesiąca</u> - przypomnienie
	22 -24	II zjazd kursu przybocznych	ZKK „QRS”, Pion zachowy: Komendantka: Ewa Stokłosa, Z-ca: Wioletta Pawłowska	Przyboczni gromad zachowych	
GRUDZIEŃ	3	Miesięcznik	Wioletta Pawłowska	Kadra gromad	
	10	Termin nadsyłania aktywności do punktacji	Anna Marat, Przemysław Machaj	Kadra gromad	<u>1 miesiąca</u> - przypomnienie
STYCZEŃ	3	Miesięcznik	Wioletta Pawłowska	Kadra gromad	
	10	Termin nadsyłania aktywności do punktacji	Anna Marat, Przemysław Machaj	Kadra gromad	<u>1 miesiąca</u> - przypomnienie
	12	Zakończenie kursu przybocznych	ZKK „QRS”, Pion zachowy: Komendantka: Ewa Stokłosa, Z-ca: Wioletta Pawłowska	Przyboczni gromad zachowych	
	17	Integracyjne lodowisko namiestnictwa	Anna Marat	Kadra gromad	<u>Grudzień</u> – promowanie,
LUTY	3	Miesięcznik	Wioletta Pawłowska	Kadra gromad	
MARZEC	3	Miesięcznik	Wioletta Pawłowska	Kadra gromad	
	10	Termin nadsyłania aktywności do punktacji	Anna Marat, Przemysław Machaj	Kadra gromad	<u>1 miesiąca</u> - przypomnienie
	22-23	Warsztaty namiestnictwa	Szef zespołu : Przemysław Machaj, Zespół: Ewa Stokłosa, Anna Marat	Kadra gromad	<u>Początek stycznia</u> – spotkanie namiestnictwa „burza mózgów”, rozpoczęcie przygotowań, rozpoczęcie promocji
KWIECIEŃ	3	Miesięcznik	Wioletta Pawłowska	Kadra gromad	
	10	Termin nadsyłania aktywności do punktacji	Anna Marat, Przemysław Machaj	Kadra gromad	<u>1 miesiąca</u> – przypomnienie

MAJ	3	Miesięcznik	Wioletta Pawłowska	Kadra gromad	
	10	Termin nadsyłania aktywności do punktacji	Anna Marat, Przemysław Machaj	Kadra gromad	<u>1 miesiąca</u> - przypomnienie
CZERWIEC	3	Miesięcznik	Wioletta Pawłowska	Kadra gromad	
	10	Termin nadsyłania aktywności do punktacji	Anna Marat, Przemysław Machaj	Kadra gromad	<u>1 miesiąca</u> - przypomnienie
	15	Impreza artystyczna hufca – zakończenie roku	Komenda hufca (pomoc: Ewa Stokłosa, Anna Marat, Wioletta Pawłowska, Przemysław Machaj)	Gromady zuchowe	
	20	Ognisko podsumowujące rok	Szefowa zespołu Aleksandra Orczyk, zespół: Anna Marat		<u>Początek maja</u> – spotkanie zespołu, burza mózgów, rozpoczęcie promocji