



PLAN PRACY 2014 – 2015

Namiestnictwo
Zuchowe
„Tropicana”



Hufiec ZHP Kraków Nowa Huta

Im. Mariusza Zaruskiego

Chorągiew Krakowska

I. Charakterystyka namiestnictwa

Namiestnictwo Zuchowe w Hufcu Kraków Nowa Huta pod nazwą „Tropicana” istnieje od 2003 roku zrzesza czternaście gromad zuchowych z sześciu nowohuckich środowisk.

Wykaz gromad zuchowych:

Szczep Bartoszowcy:

- 3 GZ „Smerfna Brygada”,
- 15 GZ „Kosynierzy”,

Szczep Halny:

- 7 GZ „Wesołe Bractwo”,
- 17 GZ „Malowana Tęcza”,

Szczep Kolorowy:

- 14 GZ „Słoneczniki”
- p GZ „Wędrowcy do Świt”

Szczep Orogen:

- 6 GZ „Dzieci Słońca”,
- 11 GZ „Górskie Szczyty”,

Szczep Tęczowy:

- 1 GZ „Kubusie Puchatki”,
- 2 GZ „Polne Kwiatki”,
- 4 GZ „Krasnoludkowy Ród”,
- 16 GZ „Żeglarze Czarnej Perły”,

Szczep Unia

- 9 GZ „Wielki Athapaskan”
- p GZ „Przyjaciele Tajemnicy”

II. Zespół namiestnictwa

Namiestnik zuchowy – phm. Przemysław Machaj HO



Namiestnik od: września 2014

Członek namiestnictwa od: października 2010

Inne funkcje: zastępca komendanta szczepu Tęczowy

Kursy: Kurs drużynowych organ. Hufiec Kraków Śródmieście

„W sieci” 2008, Kurs Podharc mistrzowski Hufiec Kraków Nowa Huta ZKK „QRS” - „Navigator” 2011

Staż pracy z zuchami: wrzesień 2007

Prywatnie: student 3 roku Zarządzania w administracji na Wyższej Szkole Europejskiej

E-mail: przemyslaw.machaj@zhp.net.pl

Członek namiestnictwa – pwd. Anna Marat HO

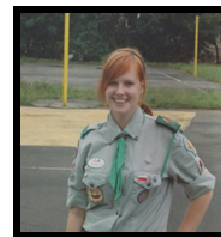
Członek namiestnictwa od: października 2011

Kursy: Kurs drużynowych organ. MH ZKK Hufca Kraków Nowa Huta i Hufca Kraków Podgórze „Alma Mater” 2009,

Staż pracy z zuchami: od września 2007 roku

Prywatnie: studentka 3 roku Ekonomii na Uniwersytecie Rolniczym

E-mail: anna.marat@zhp.net.pl



Członek namiestnictwa – pwd. Aleksandra Orczyk HO

Członek namiestnictwa od: czerwca 2011, wcześniej współpracownik od września 2010,

Inne funkcje: zastępca komendanta szczebu Kolorowy

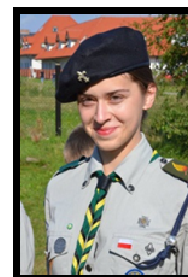
Kursy: Kurs drużynowych organ. Hufiec ZHP Kraków Nowa Huta ZKK „QRS” - „Alma Mater” 2011, Kurs Podharcemistrzowski

organ. ZHP Chorągiew Krakowskiej ZKK Wierchy „Redyk” 2013,

Staż pracy z zuchami: od 2009 roku

Prywatnie: Abiturientka ekonomii Uniwersytetu Jagiellońskiego

E-mail: aleksandra.orczyk@gmail.com



Członek namiestnictwa – phm. Ewa Stokłosa HR

Członek namiestnictwa od: października 2011

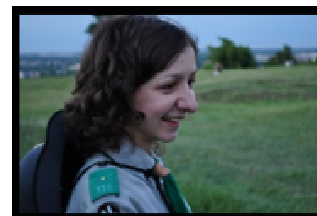
Inne funkcje: Komendant szczebu ZHP „Tęczowy”

Kursy: Kurs drużynowych organ. MH ZKK Hufca Kraków Nowa Huta i Hufca Kraków Podgórze „Alma Mater” 2009, Kurs Podharcemistrzowski organ. ZHP Chorągiew Krakowskiej ZKK Wierchy „Redyk” 2013

Staż pracy z zuchami: od stycznia 2008 roku,

Prywatnie: studentka 3 roku Ochrony Środowiska na Uniwersytecie Rolniczym

E-mail: ewa.stoklosa@zhp.net.pl



Członek namiestnictwa – pwd. Wioletta Pawłowska HO

Współpracownik namiestnictwa od: września 2013

Inne funkcje: zastępca komendanta szczebu Unia

Kursy: Kurs drużynowych organ. Hufiec ZHP Kraków Nowa Huta ZKK „QRS” - „Alma Mater” 2009

Staż pracy z zuchami: od 2005 roku

Prywatnie: studentka 2 roku Ekonomii na Uniwersytecie Ekonomicznym

E-mail: wiola.pawlowska@zhp.net.pl



III. Podział zadań

PRZEMYSŁAW MACHAJ

- Plan pracy namiestnictwa, koordynacja jego realizacji,
- Sprawdzanie planów pracy gromad,

- Kontakt ze szczepowymi, Komisją Stopni Instruktorskich, Kapitułą Stopni Harcerskich, Referatem Zuchowym Chorągwi Krakowskiej oraz Wydziałem Zuchowym Głównej Kwatery,
- Przekazywanie informacji z Komendy Hufca, Komendy Chorągwi,
- Zwoływanie spotkań zespołu, motywowanie do kontaktów z szczepami za które dana osoba odpowiada,

ANNA MARAT

- Rywalizacja kadry: motywowanie kadry do informowania, dodawanie punktów do ewidencji, przesyłanie informacji do miesięcznika i na funpage,
- Finanse,
- Sprawy logistyczne, finansowe każdej akcji namiestnictwa,

ALEKSANDRA ORCZYK

- Tablica namiestnictwa w lokalu hufca,
- Odwiedziny gromad
- Ewidencja kadry namiestnictwa,

EWA STOKŁOSA

- Pomoc przy organizacji imprez Namiestnictwa
- Konto e-mail namiestnictwa,

WIOLETTA PAWŁOWSKA

- Miesięcznik namiestnictwa
- Dzień sąsiada

1. Akcje

Inauguracja Roku Harcerskiego Hufca

– szef zespołu: Przemysław Machaj,

zespół: Anna Marat, Ewa Stokłosa, Aleksandra Orczyk

Kurs drużynowych – komendant: Przemysław Machaj,

Wyjście integracyjne – Ola Orczyk

Warsztaty dla kadry – szef zespołu: Przemysław Machaj,

zespół: Ola Orczyk, Ewa Stokłosa

Dzień sąsiada – Wiola Pawłowska

Biwak gromad hufca – Anna Marat, Ola Orczyk, Przemysław Machaj

Ognisko podsumowujące - Aleksandra Orczyk

2. Szczepy

Bartoszewcy – Przemysław Machaj,

Halny – Wiola Pawłowska

Kolorowy – Aleksandra Orczyk,

Orogen – Aleksandra Orczyk

Tęczowy – Przemysław Machaj

Unia – Anna Marat

IV. Cele na rok 2014/2015

1. Pole: Działalność gromad zuchowych - kontynuacja

Niektóre zadania są powiązane z kilkoma obszarami

Wspieranie drużynowych, motywacja do działalności, podniesienie jakości działających jednostek. Pełnienie w większym stopniu funkcji doradczej, pomocniczej, zamiast programowej czy nadzorczej.

- podział koordynowania jednostek zuchowych poszczególnych szczepów pośród zespołów namiestnictwa, dzięki czemu każdy członek będzie miał stały kontakt z kadrą zuchową danego szczepu, co umożliwi śledzenie aktualnej sytuacji gromad, by móc pomagać im efektywniej,

- minimum jedna wizytacja gromad w ciągu roku,

-działające współzawodnictwo między gromadami – aktualizowane minimum raz w miesiącu, podawanie stanu współzawodnictwa do wiadomości w numerach miesięcznika,

- aktywność na funpage'u namiestnictwa na portalu www.facebook.com, stały kontakt mailowy, przesyłanie ciekawych informacji,

- promocja akcji namiestnictwa z minimum miesięcznym wyprzedzeniem,

- przypominanie o akcjach, o współzawodnictwie każdego drugiego dnia miesiąca,

- działanie miesięcznika namiestnictwa,

- promowanie rozwoju na wyższym szczeblu struktury: przesyłanie informacji z Komendy Hufca, Komendy Chorągwi, Referatu Zuchowego Chorągwi, Wydziału Zuchowego Głównej Kwatery, pozyskiwanie nowych członków zespołu na rok 2014/2015,

Przeszkolenie kadry – doskonalenie warsztatu

- warsztaty metodyczne podczas Inauguracji Roku Harcerskiego Hufca,

- stworzenie kadry kursu drużynowych zuchowych (w ramach Kursu Przybocznych organizowanego przez Hufcowy Zespół Kadry Kształcącej „QRS”),

- zajęcia metodyczne w ramach dwudniowych warsztatów kadry zuchowej hufca,
- poradniki zawarte w miesięczniku namiestnictwa,

Integracja kadry gromad

- blok zajęciowy podczas Inauguracji Roku Harcerskiego Hufca,
- wyjście integracyjne na lodowisko,
- warsztaty namiestnictwa dla kadry gromad zuchowych (zawierających zajęcia dotyczące metodyki zuchowej, technik harcerskich, rozwoju osobistego, a także zawierających czas na integrację kadry),
- Dwu dniowy biwak gromad hufca
- prezentacja kadr gromad na funpage'u namiestnictwa na portalu www.facebook.com,

Akcje dla gromad zuchowych

- zorganizowanie akcji Dzień sąsiada w formie gry miejskiej, skierowanej do gromad zuchowych,
- proponowanie pomocy w organizacji akcji szczepów w pionie zuchowym,
- Organizacja dwudniowego biwaku gromad zuchowych

2. Pole: Kontakt z komendami szczepu

Utrwalenie wizerunku namiestnictwa u komend szczepów jako jednostki pomocnej, posiadającej odpowiednią wiedzę i zainteresowanej gromadami zuchowymi hufca

- kontakt mailowy informujący o bieżących działaniach namiestnictwa (organizowaniu akcji, pełnieniu dyżuru) oraz o aktywnościach gromad danego szczepu (zatwierdzenie planu pracy, udział w akcji, odwiedziny),
- udział namiestnika (w pojedynczych przypadkach członka zespołu) w radach hufca i dodatkowych organizowanych spotkaniach, mający na celu stały kontakt z komendami szczepów, posiadanie bieżącego oglądu na sprawy środowisk,
- dyspozycyjność w razie potrzeby indywidualnych spotkań z komendantami czy przedstawicielami szczepu,
- oferowanie pomocy przy akcjach szczepu w pionie zuchowym, tj. rajdach, festiwalach,

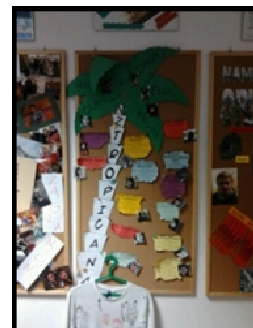
V. Obrzędowość namiestnictwa

Od 2003 roku obrzędowość naszego namiestnictwa jest ściśle związana z tropikalną wyspą, staramy się to pokazać w poniższych elementach:

Nazwa: TROPICANA

Okrzyk: Jeśli chcesz mieć humor z rana – krzyknij głośno TROPICANA!

Tablica: W lokalu hufca znajduje się tablica hufca przedstawiająca zespół namiestnictwa, wykaz gromad zuchowych hufca oraz ich kadry wraz ze zdjęciami,



Funpage na profilu www.facebook.pl:

Posiadamy bardzo często aktualizowany profil na portalu społecznościowym www.facebook.com, pod adresem: www.facebook.com/nztropicana

Miesięcznik namiestnictwa:

Od tego roku co miesiąc kadra gromad otrzyma na swoje maile elektroniczną wersję miesięcznika namiestnictwa. W miesięczniku będą umieszczone informacje o bieżących sprawach namiestnictwa i gromad, poradniki, banki pomysłów, aktualny stan współzawodnictw, artykuły kadry i inne.



Logo namiestnictwa:



Współzawodnictwa

Współzawodnictwo kadry		Współzawodnictwo gromad	
		10 – 50 pkt	Plan pracy
20 pkt	Udział w Inauguracji Roku Harcerskiego Hufca	15 – 25 pkt	Meldunek
30 pkt	Udział w warsztatach dla kadry zachowej organizowanych przez Namiestnictwo	0 – 158 pkt	Odwiedziny
10 pkt	Udział w wyjeździe integracyjnym	5 pkt	Wyjście w ramach zbiórki
1 – ...	Udział w konkursach Namiestnictwa, Hufca, Chorągwi	10 pkt	Wyjście całonocne
10-30 pkt	Rozwój własny (otwarcie, zamknięcie stopnia, inne)	30 pkt	Organizacja biwaku gromady
10 – 20 pkt	Udział w akcjach Chorągwi	5 – 30 pkt	Organizacja akcji gromady nieujętej
15 – 25 pkt	Artykuł do miesięcznika	4 pkt	Udział w 1-dniowej akcji szczepu
5 pkt	Terminowe zgłoszenie	15 pkt	Udział w rajdzie, biwaku szczepu
5 – 30 pkt	Inne	30 pkt	Udział w akcji namiestnictwa
		1 - ...	Udział w konkursach
		5 pkt	Terminowe zgłoszenie

VI. Harmonogram akcji i działań

Termin		Akcja	Odpowiedzialny	Odbiorcy	Rozpoczęcie przygotowań
WRZESIEŃ	3	Miesięcznik	Wioletta Pawłowska	Kadra gromad	
	6-7	Inauguracja Roku Harcerskiego Hufca	Komenda Hufca (bloki zajęciowe NZ : Przemysław Machaj, Wioletta Pawłowska, Ewa Stokłosa, Anna Marat)	Kadra gromad	<u>Sierpień</u>
	20, 30	Terminy oddania planów pracy gromad	Przemysław Machaj	Drużynowi gromad zuchowych	<u>Sierpień</u> – wysłanie informacji o ustaleniach, <u>sierpień/wrzesień</u> – pomoc drużynowym
PAŹDZIERNIK	Cały miesiąc	Prezentacja zespołu namiestnictwa i gromad na funpage'u	Anna Marat		
	10	Miesięcznik	Wioletta Pawłowski	Kadra gromad	
	10	Termin nadsyłania aktywności do punktacji	Anna Marat,	Kadra gromad	<u>1 miesiąca</u> - przypomnienie
	12	Termin oddania meldunków	Przemysław Machaj	Kadra gromad z gromadami	<u>Sierpień</u> – informacje wstępne, <u>Wrzesień</u> - przypomnienia
	18-19	Biwak gromad- Korzkiew	Anna Marat – szef zespołu, Przemysław Machaj, Aleksandra Orczyk	Gromady zuchowe	<u>Przełom sierpień/wrzesień</u> – informacja dla drużynowych. <u>Pierwszy tydzień września</u> – spotkanie zespołu – „burza mózgów”, rozpoczęcie przygotowań
	24-26	I Zjazd kursu przewodnikowskiego	ZKK „QRS”	Kadra gromad zuchowych	
	Cały miesiąc	Prezentacja zespołu namiestnictwa i gromad na funpage'u	Anna Marat		
LISTOPAD	10	Miesięcznik	Wioletta Pawłowska	Kadra gromad	
	14 - 16	II zjazd kursu przewodnikowskiego	ZKK „QRS”,	kadra gromad zuchowych	

	10	Termin nadsyłania aktywności do punktacji	Anna Marat,	Kadra gromad	<u>1 miesiąca</u> - przypomnienie
GRUDZIEŃ	3	Miesięcznik	Wioletta Pawłowska	Kadra gromad	
	10	Termin nadsyłania aktywności do punktacji	Anna Marat,	Kadra gromad	<u>1 miesiąca</u> - przypomnienie
STYCZEŃ	10	Miesięcznik	Wioletta Pawłowska	Kadra gromad	
	10	Termin nadsyłania aktywności do punktacji	Anna Marat, Przemysław Machaj	Kadra gromad	<u>1 miesiąca</u> - przypomnienie
	10	Bieg po harcownikach	Komenda hufca	Gromady zuchowe	
	17-18	Warsztaty namiestnictwa zuchowego.	Przemysław Machaj- Ewa Stokłosa oraz Aleksandra Orczyk pomoc	Kadra gromad	<u>Grudzień</u> – promowanie,
LUTY	10	Miesięcznik	Wioletta Pawłowska	Kadra gromad	
	14-18	Kurs Przewodnikowski B	ZKK „QRS”	Kadra gromad	
MARZEC	10	Miesięcznik	Wioletta Pawłowska	Kadra gromad	
	10	Termin nadsyłania aktywności do punktacji	Anna Marat, Przemysław Machaj	Kadra gromad	<u>1 miesiąca</u> - przypomnienie
	15-15	Kurs drużynowych	ZKK „QRS” Szeff zespołu : Przemysław Machaj,	Kandydaci na drużynowych	
	21	Wyjście integracyjne namiestnictwa	Aleksandra Orczyk	Kadra gromad	Luty- promocja
	27-29	Kurs drużynowych	ZKK „QRS” Szeff zespołu : Przemysław Machaj,	Kandydaci na drużynowych	
KWIECIEŃ	3	Miesięcznik	Wioletta Pawłowska	Kadra gromad	
	10	Termin nadsyłania aktywności do punktacji	Anna Marat, Przemysław Machaj	Kadra gromad	<u>1 miesiąca</u> – przypomnienie
	24-26	Kurs drużynowych	ZKK „QRS” Szeff zespołu : Przemysław Machaj,	Kandydaci na drużynowych	
MAJ	10	Miesięcznik	Wioletta Pawłowska	Kadra gromad	
	10	Termin nadsyłania aktywności do punktacji	Anna Marat, Przemysław Machaj	Kadra gromad	<u>1 miesiąca</u> - przypomnienie
	24	Dzień sąsiada	Wioletta Pawłowska	Gromady zuchowe	<u>Początek przygotowań w Kwietniu</u>
CZERWIEC	10	Miesięcznik	Wioletta Pawłowska	Kadra gromad	

	10	Termin nadsyłania aktywności do punktacji	Anna Marat, Przemysław Machaj	Kadra gromad	<u>1 miesiąca</u> - przypomnienie
	21	zakończenie roku	Komenda hufca	Gromady zuhowe	
	27	Ognisko podsumowujące rok	Szefowa zespołu Aleksandra Orczyk, zespół: Anna Marat		<u>Początek maja</u> – spotkanie zespołu, burza mózgów, rozpoczęcie promocji